

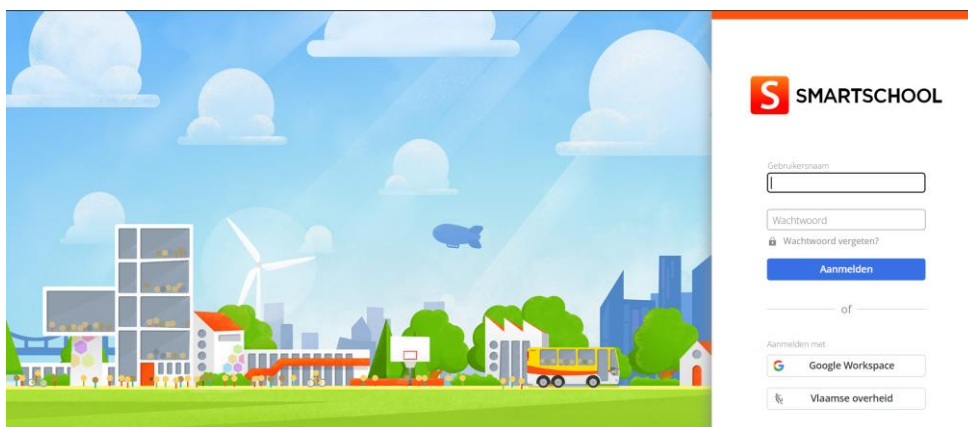
Beste ouder(s),

Om de communicatie vlot te laten verlopen en om onze papierberg te verkleinen, wordt er op schoolniveau gebruik gemaakt van het digitaal platform Smartschool. Vanaf 1 september 2024 verloopt de schoolcommunicatie volledig via dit platform.

Via dit stappenplan kan je inloggen op je Smartschool-account als ouder. Tevens vind je een instructiefilmpje op onze website: www.gertrudisbasis.be/Smartschool

Een account als ouder activeren

1. Ga naar het Smartschool-platform: gertrudisbasis.smartschool.be
2. Je komt op volgende pagina terecht:



3. Je vult niets in en klikt op '**Wachtwoord vergeten?**'.
4. Vul de gebruikersnaam in. Dit is de gebruikersnaam van je kind.
(achternaam.voornaam)

Voorbeeld 1: janssens.jan
Voorbeeld 2: dewachter.stef

5. Vul het e-mailadres in. Dit is het e-mailadres van de ouder dat doorgegeven is aan de school.

6. Klik op 'Wachtwoord aanvragen'. Je krijgt de volgende melding. Klik op 'OK'.

Wachtwoord vergeten?

Vul je gebruikersnaam en e-mailadres in om een nieuw wachtwoord aan te vragen.

Gebruikersnaam

E-mailadres

Wachtwoord aanvragen



- Ga naar je e-mailaccount en open je e-mails. In je mailbox krijg je een e-mail van Smartschool (Controleer eventueel ook je ongewenste e-mails).
- Klik op de link. Er opent zich een nieuw venster.
- Scrol helemaal naar beneden zodat je de Gebruikersovereenkomst kan ondertekenen. Klik op 'Ja, ik ga akkoord'.
- Vervolgens moet je een wachtwoord kiezen.

Gebruikersovereenkomst

Over Smartschool

Deze overeenkomst ("Gebruikersovereenkomst") wordt gesloten voor het gebruik van Smartschool tussen
1) de Gebruiker; en
2) Smartbit CommV, Hoogstraat 13, 3670 Oudsbergen, België, met ondernemingsnummer BE0479.803.174, RPR Tongeren, hierna "Smartbit" genoemd.

Wij beantwoorden graag je vragen en/of opmerkingen omtrent Smartschool. Ons contacteren kan steeds via de contactinformatie die je vindt op www.smartschool.be/contact.

1 Waarom deze Gebruikersovereenkomst

Als Gebruiker wordt er van jou verwacht dat je Smartschool conform bepaalde regels gebruikt, en krijg je bovendien niet automatisch toegang tot alle functionaliteiten van Smartschool. Smartbit wenst je via deze weg te informeren van de plichten die op jou als Gebruiker rusten, vastgelegd in deze Gebruikersovereenkomst en de Verklaring Bescherming van persoonsgegevens binnen Smartschool (samen de "Voorwaarden").

Je bent een Gebruiker zodra je toegang krijgt tot je Gebruikersprofiel en telkens je gebruik maakt van Smartschool. Door op de knop 'Ja, ik ga akkoord' te klikken, erken en aanvaard je uitdrukkelijk dat onze Voorwaarden van toepassing zijn.

In de meeste gevallen maak je gebruik van Smartschool omwille van jouw verhouding met een School. Deze School is de licentienemer van Smartschool hetgeen bepalend is voor de verdere gebruiksrechten op de software. Dat deze onderlinge verhoudingen bestaan doet geen afbreuk aan het bindende karakter van deze Gebruikersovereenkomst voor jou als Gebruiker.

2 Een eigen Gebruiksrecht ...

Iedere Gebruiker krijgt een beperkt recht van toegang, gebruik en weergave van Smartschool ("Gebruiksrecht"). De werkelijke omvang van het Gebruiksrecht verschilt naargelang de hoedanigheid van de Gebruiker. Het Gebruiksrecht wordt toegerekend in de vorm van een beperkte, herroepbare, niet-exclusieve en niet-overdraagbare licentie. Deze licentie geeft de Gebruiker geen recht om Smartschool te verkopen, te herpubliceren, te herverdelen, over te dragen of in licentie te geven.

Het Gebruiksrecht omvat eveneens het recht om inhoud aan Smartschool toe te voegen. Deze inhoud kan beschikbaar worden voor andere Gebruikers. We vragen dus aan jou om inhoud enkel toe te voegen indien je over de rechten hiervoor beschikt, en je moet bepaalde regels volgen in dit verband – zie "4 Beperkingen aan het Gebruiksrecht", "5 Hoe wij onze applicatie aanbieden"

Neen, ik ga niet akkoord

Overslaan (mogelijk tot 2024-06-11)

Ja, ik ga akkoord

S Wijzig je wachtwoord

Gebruikersnaam:

Nieuw wachtwoord:

Herhaal nieuw wachtwoord:

i Hoe langer je een wachtwoord maakt, hoe veiliger. Daarom is het beter een wachtzin te gebruiken. Een wachtzin is bovendien makkelijker te onthouden.

Een wachtwoord is minstens 8 karakters lang en bestaat uit een combinatie van letters, hoofdletters, cijfers en/of andere karakters.
Een wachtzin is minstens 20 karakters lang en bestaat uit minstens 4 woorden gescheiden door een spatie.

⚠ Let op!

Wanneer je je wachtwoord wijzigt blijf je aangemeld in de Smartschool App en andere gekoppelde toepassingen.

Controleer daarom best ook:

- de lijst van toestellen die toegang hebben tot je account via de Smartschool App
- de lijst van externe toepassingen die toegang hebben tot je account

Verwijder eventuele toestellen en toepassingen die je niet herkent.

Annuleren **Opslaan**

Let op!

- Kies een wachtwoord dat aan de voorwaarden voldoet. Smartschool beschrijft wat de vereisten zijn.
- De ict-dienst is niet op de hoogte van je wachtwoord. Indien je dit vergeten bent, kan je steeds een nieuw wachtwoord aanvragen. Dit doe je zoals bij de eerste aanmelding.

11. Nu moet je het e-mailadres nog even bevestigen. Je vult je e-mailadres in. Ga naar je e-mailaccount en open je e-mails. In je mailbox krijg je opnieuw een e-mail van Smartschool (Controleer eventueel ook je ongewenste e-mails). Klik op de link.

Vul uw e-mailadres in

Beste Test, voogd van XXXXXXXXXX

We merken dat u uw e-mailadres nog niet bevestigd heeft in uw profiel. Indien het ingevulde e-mailadres niet correct is, kan u het hieronder aanpassen.

Uw e-mailadres

Voordeel 1

Als uw account wordt uitgeschakeld, ontvangt u via e-mail een hyperlink om deze zelf terug te activeren. Zo hoeft u dit niet meer te melden aan de Smartschoolbeheerder van uw school.

Voordeel 2

U kan meldingen van nieuwe items in Smartschool ontvangen via e-mail.

Privé

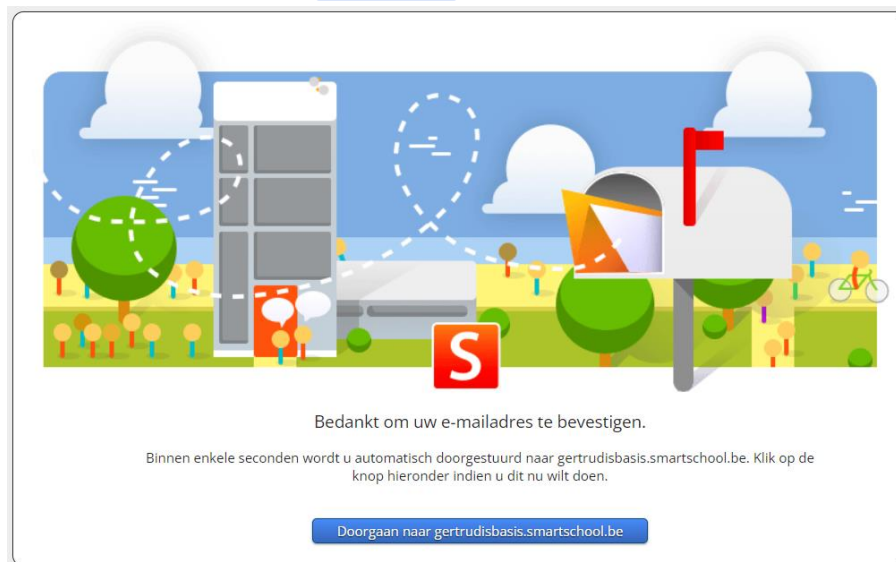
Uw e-mailadres wordt niet gedeeld met de andere partijen en wordt enkel gebruikt binnen Smartschool.

[Bevestig e-mailadres](#)

Bevestigingsmail verstuurd

Er werd zonet een bevestigingsmail verstuurd naar het opgegeven e-mailadres. Het volstaat om daarin op de knop te klikken om de bevestiging af te ronden.

OK



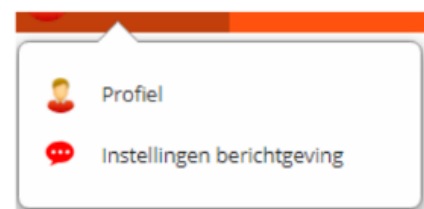
Je bent nu succesvol aangemeld en je account is geactiveerd.

De berichtgeving instellen

Wanneer je links bovenaan op jouw naam klikt, krijg je de volgende opties:

Profiel: hier kan je persoonlijke instellingen wijzigen.

Instellen berichtgeving: hier kan je instellen hoe en wanneer je op de hoogte wilt blijven van nieuwe items.



Je kan op drie manieren op de hoogte gebracht worden van nieuwe items in Smartschool:

- meldingen in de browser
- meldingen via de Smartschool App
- meldingen per e-mail

Meerdere kinderen op school?

Het kan handig zijn om telkens maar eenmaal in te loggen en toch de nieuwe items over meerdere kinderen te raadplegen. Zo hoef je niet telkens in- en uit te loggen en te wisselen van account.

1. **Belangrijk:** je moet ervoor zorgen dat je eerst voor elk kind bent ingelogd. Dat wil zeggen dat je 'Een account als ouder activeren' voor elk kind doorlopen hebt.
2. Indien je voor alle kinderen een account hebt, bepaal je bij welke account je een extra kind zal koppelen. Log op die account in.
3. Zoek links naar de rubriek 'Mijn kinderen' en klik op 'Voeg kinderen toe'.

Voeg een kind toe

Smartschoolplatform:
 ✓

Gebruikersnaam:

Wachtwoord:

Informatie voor gescheiden ouders
Indien uw ex-partner ook gebruik maakt van deze account, kan hij/zij alle kinderen zien die u koppelt. Voeg dus geen kinderen toe uit uw nieuw samengesteld gezin in deze gedeelde account. Contacteer uw school om een apart co-account te bekomen.

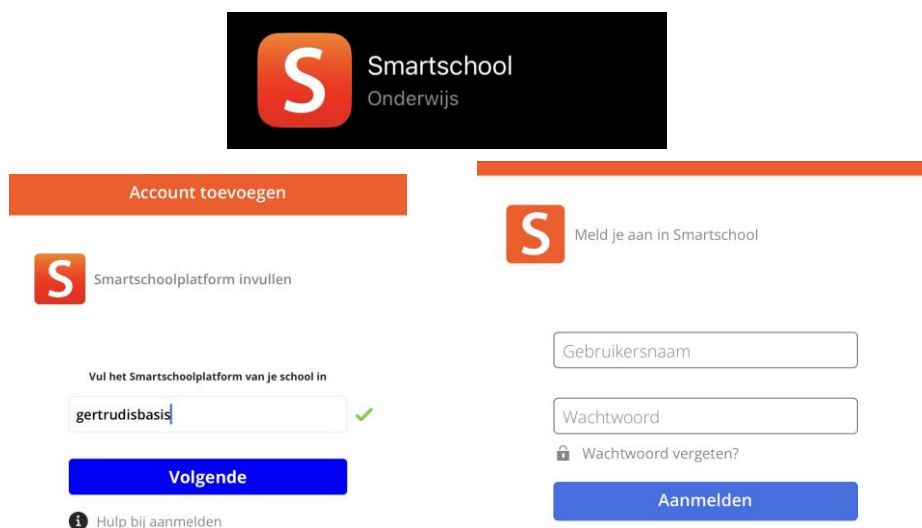
Opslaan

4. Kies als Smartschoolplatform voor **gertrudisbasis.smartschool.be**
5. Bij 'Gebruikersnaam' vul je de naam in van het 2de kind. Dit wil zeggen achternaam.voornaam
6. Vul je zelfgekozen wachtwoord in.
7. Beide kinderen zijn nu gekoppeld op 1 co-account. Je kan veranderen van profiel door op het icoon van het kind te klikken.



De Smartschool-app

Je kan ten slotte ook de Smartschool-app downloaden op je smartphone en je kind(eren) koppelen.



Account toevoegen

Smartschoolplatform invullen

Vul het Smartschoolplatform van je school in

✓

Volgende

Hulp bij aanmelden

Meld je aan in Smartschool

Gebruikersnaam

Wachtwoord

Wachtwoord vergeten?

Aanmelden